



**Electrolux**  
PROFESSIONAL

## Handling System für Spülmaschinen Rollenbaan, korte rollen, 600 mm

### Technisches Datenblatt

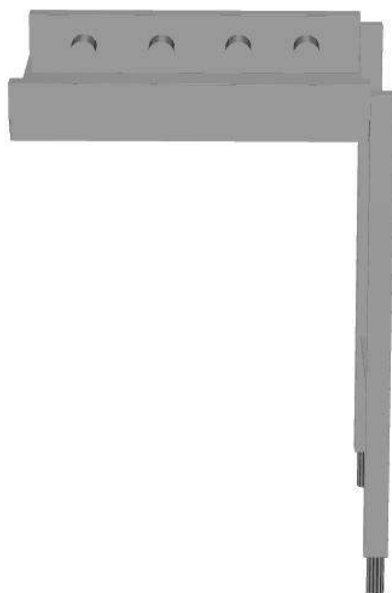
ARTIKEL #

MODELL #

NAME #

SIS #

AIA #



865185 (HSSRC6)

Rollenbahntisch, kurze  
Rollen, 600 mm

### Kurzbeschreibung

#### Artikel Nr.

Konstruiert und gefertigt aus rostfreiem Chrom-Nickelstahl 1. 4301. Becken mit Gefälle und Ablauf. Kunststoffabweisrollen. 40 x 40 mm Formrohrrahmen auf höhenverstellbaren Füßen. Gefertigt für die Verwendung von Geschirrkörben mit den Abmessungen 500 x 500 mm. Anlieferung: Zerlegt.

### Hauptmerkmale

- Der Tisch kann sowohl am Zulauf als auch beim Ablauf installiert werden.
- Geeignet für die Installation entweder einer einzelnen Einheit mit Geschirrspüler oder in Kombination mit anderen Tischen.
- Der Tisch ist sowohl für die Korbtransport- als auch für die Haubenspülmaschine geeignet. Die Korbtransport-Geschirrspülmaschine kann direkt an den Tisch angeschlossen werden, während es optionales Zubehör zur Anpassung des Tisches an die Haubenspülmaschine gibt.
- Bänder werden zerlegt angeliefert.
- Schlüssellöcher und das "Snap-On"-System reduzieren die Anzahl der Schrauben, die für eine schnelle und einfache Montage erforderlich sind.
- Verbesserter Endschalter für bessere Reinigung und mehr Zuverlässigkeit.
- Manueller Korbdurchschub mit kurzen Rollen.
- Ablauf kann um 360° gedreht werden.
- Zum Transport von 500 x 500 mm Geschirrkörben.

### Konstruktion

- Lieferung mit 2 Füßen.
- Edelstahlfüße 50 mm höhenverstellbar, um die Arbeitshöhe zwischen Geschirrspüler und Tisch auszurichten.
- Dicke geschweißte Flansche für stabilen Anschluss zwischen den Geräten.
- Alle Flächen sind glatt und poliert.
- 40 x 40 mm Vierkantröhrfüße aus Chromnickelstahl 1.4301.
- Becken aus 1,2 mm Chromnickelstahl 1.4301.
- Selbsttragendes Unterbord, keine zusätzlichen Rahmen erforderlich.
- Transportbänder wahlweise mit Endschalter, Korbführungen und Unterbord.
- Der schräge Boden des Tisches sorgt für eine reibungslose und schnelle Entwässerung.

### Nachhaltigkeit



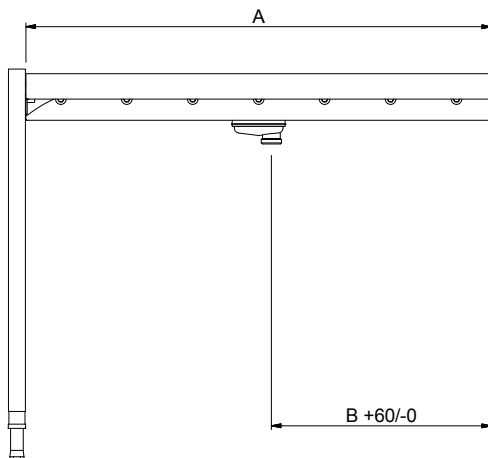
- Die kurze Rollenbahn ist in 600mm Länge und von 1100mm bis 2600mm mit 100mm Stufensprung erhältlich.

Genehmigung: \_\_\_\_\_

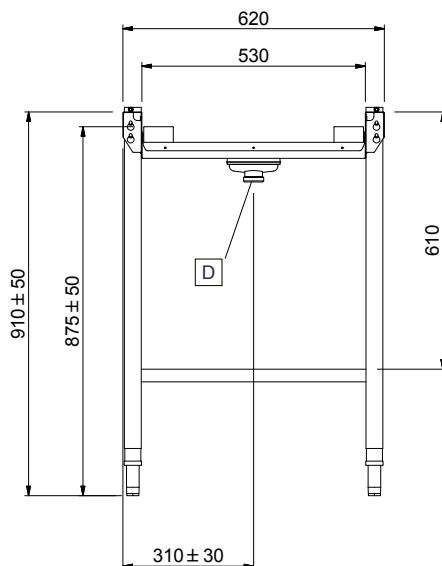


Experience the Excellence  
[www.electroluxprofessional.com](http://www.electroluxprofessional.com)

Front

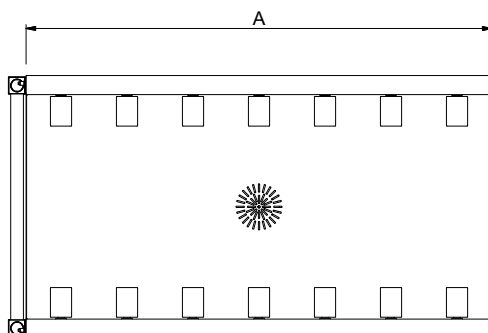


Seite



D = Ablauf

oben



### Wasser

Wasserablaufdimension: 1"1/2

### Schlüsselinformation

**Außenabmessungen,**  
**Länge:** 600 mm  
**Außenabmessungen, Tiefe:** 620 mm  
**Außenabmessungen, Höhe:** 910 mm  
**Nettogewicht:** 10 kg  
**Beckenmaterial:** CrNi 1.4301  
**Rollenart:** kurz

### Optionales Zubehör

- Bausatz Sicherheitsstopp für Korbtransport-Maschinen PNC 865162 ☐
- Anschlussblech (kurz) für linksseitigen Anschluss an Tischsystem für Haubenspülmaschinen PNC 865163 ☐
- Anschlussblech (lang) für front- und rechtsseitigen Anschluss an Tischsystem für Haubenspülmaschinen PNC 865164 ☐
- Endplatte für Rollenbahnen PNC 865217 ☐
- Endschar für Rollenbahnen mit kurzen Rollen PNC 865218 ☐
- Bord mit 100mm Aufkantung für Rollenbahntisch, 600mm PNC 865219 ☐
- Bordanschlusskonsole für Korbtransport-Maschinen PNC 865234 ☐
- Bordanschlusskonsole für Korbtransport-Maschinen, kurze Vorspülung PNC 865235 ☐
- Bodenrost für Rollenbahn, 600 mm PNC 865236 ☐
- Geneigte Platte für Rollenbahn PNC 865253 ☐